

Analyse:

Gesicht



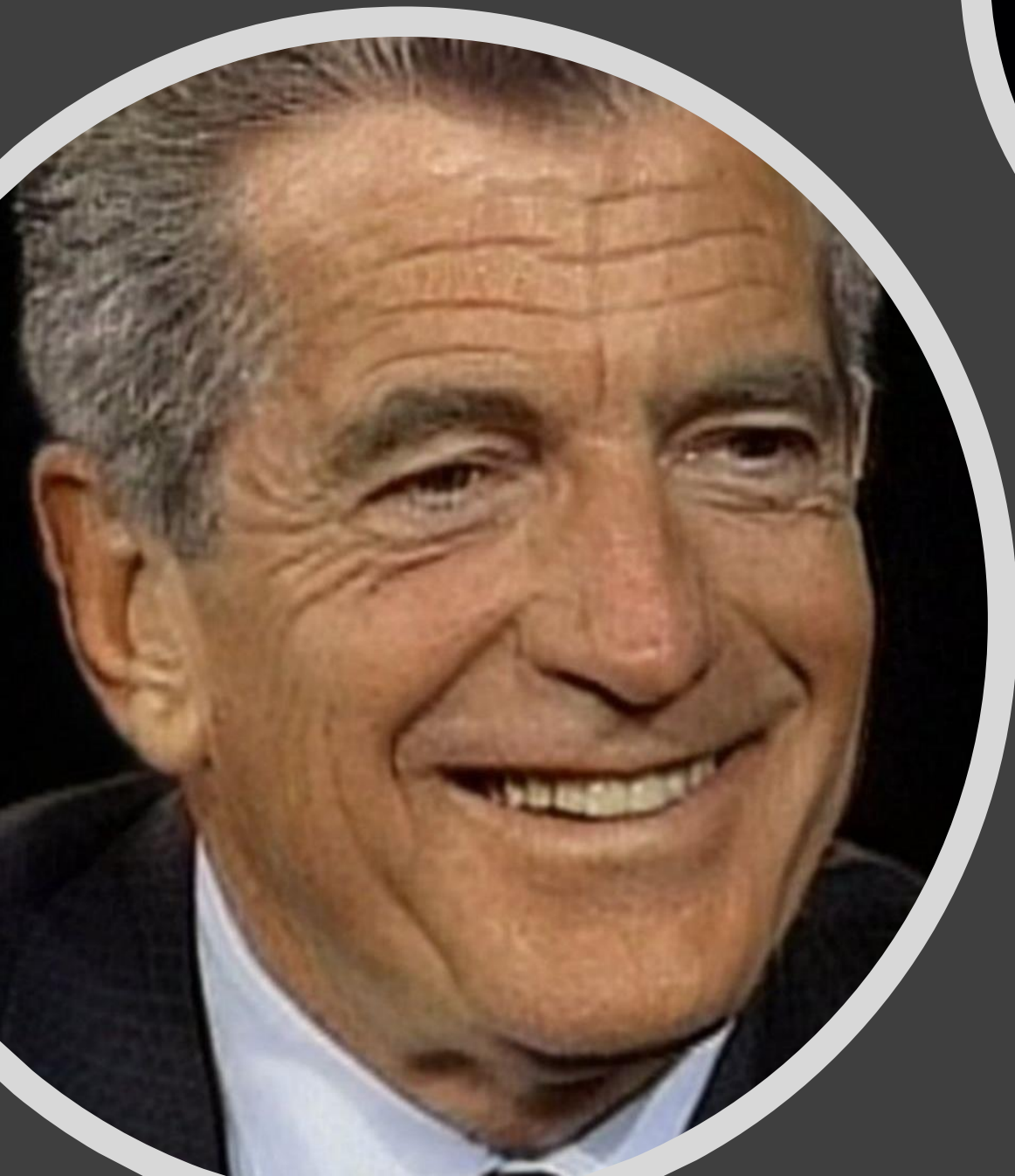


Bild durch
Alterungssimulator
verändert



Alterungssimulation an dem Punkt ist wichtig um zu sehen wo z.B. die Mundfalten verlaufen, unterhalb der Nasenflügel oder darüber.

Ausgehend von der Simulation ist die Genauigkeit und der Verlauf sehr übereinstimmend.



Augenfalte in ausgeprägter Form ist ein wichtiger Marker und weist eine hohe Übereinstimmung auf.

Falte zwischen den Augenbrauen in Position und Neigung mittlere bis hohe Übereinstimmung. Die Neigung des Kopfes kann die Perspektive auf dem Bild sehr beeinflussen.



Analyse der Augen nur bedingt möglich da die Brille bei jedem Bild im Weg ist. Dabei erscheinen die Augen meistens größer oder kleiner je nach Dioptrien

An einem Punkt gibt es jedoch eine Übereinstimmung.

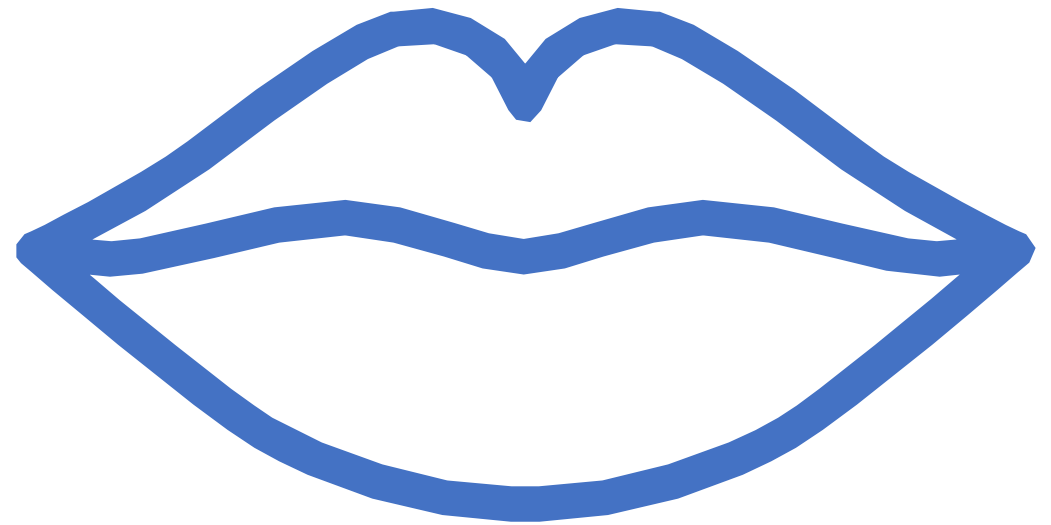
Analyse von Nasenbein nicht möglich wegen Brille.

Nasenspitze und Nasenflügel weichen sehr voneinander ab.

Hypothese:

Was sich nicht beweisen oder widerlegen lässt ist kein Fakt. Der folgende Part ist daher nur eine Hypothese.

Warum sieht die untere Zahnreihe geschwollen aus?





Dentale Zahnblenden können so ziemlich jede Form annehmen. Eines haben aber alle gemeinsam. Sie brauchen Platz.

< manche weniger

< manche mehr

Ästhetische Gründe?
Medizinische Gründe?

Oder ist die Schwellung natürlichen Ursprungs?
Solche markante natürlichen Anomalien sind ungewöhnlich aber kommen vor.



Analyse:

Andere Körperliche Merkmale

Venen der oberen Extremität

Linke Hand











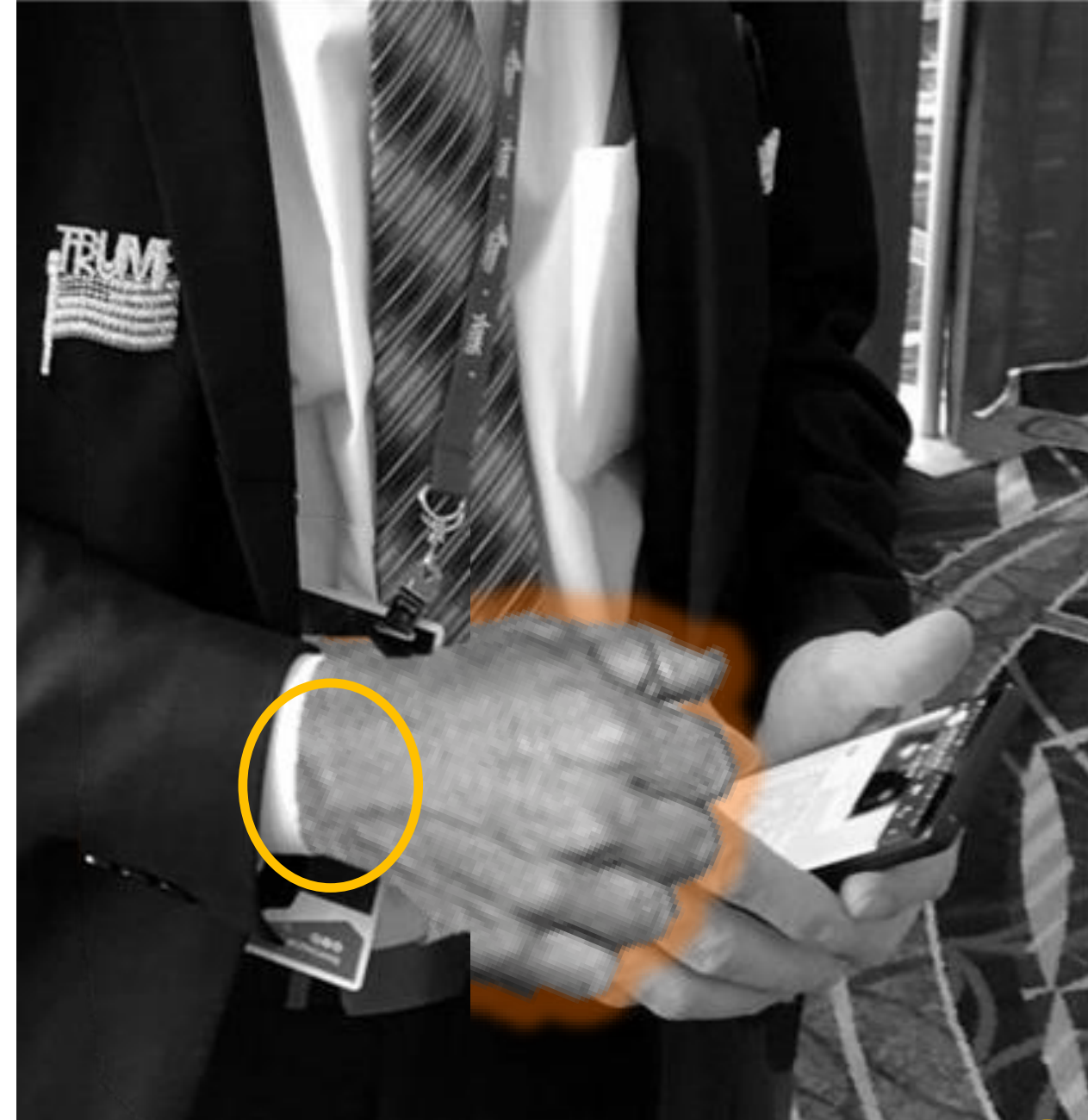


Bild links – Fuska - Venen der oberen Extremität (V.cephalica) – Beugung nach links unten

Bild rechts (Hand von JFK Jr. über Phontomontage in derselben Position - (V.cephalica) Beugung recht oben

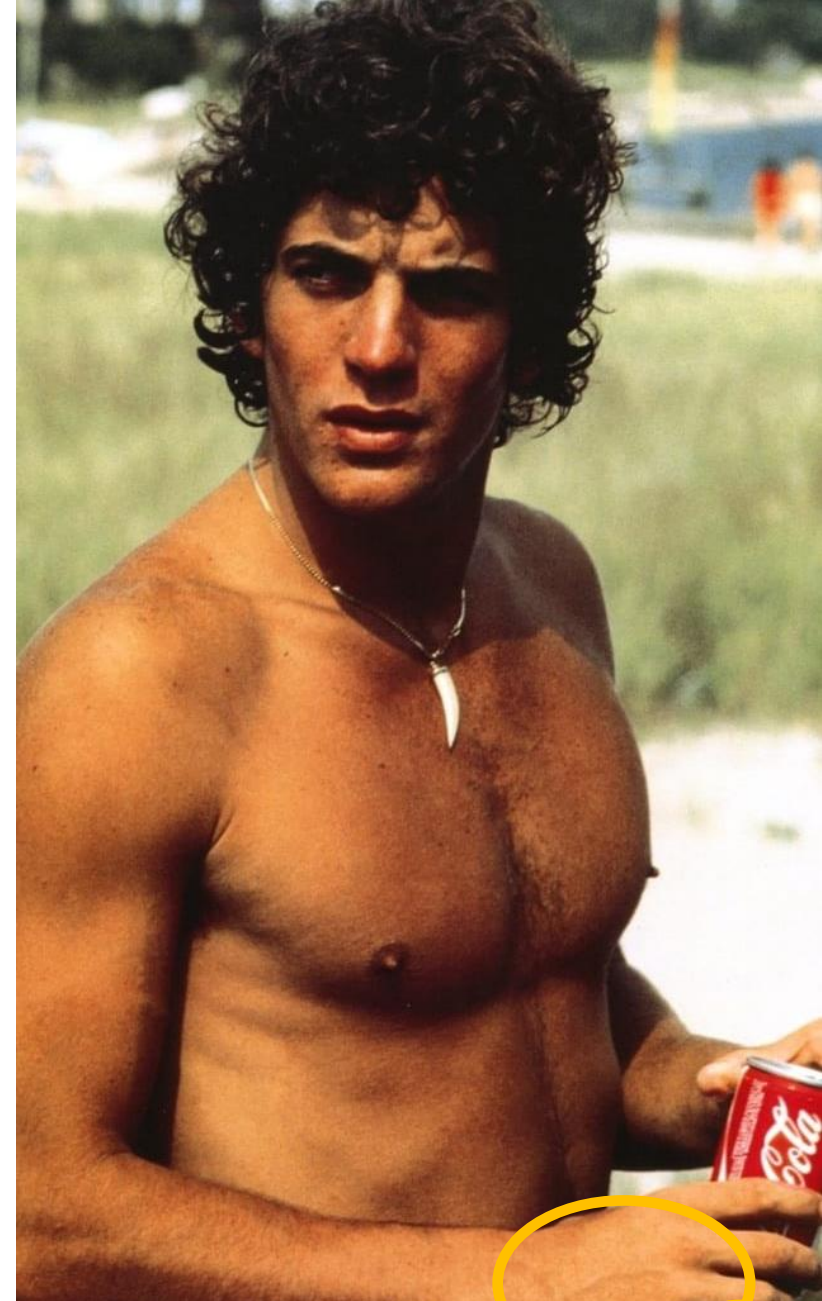
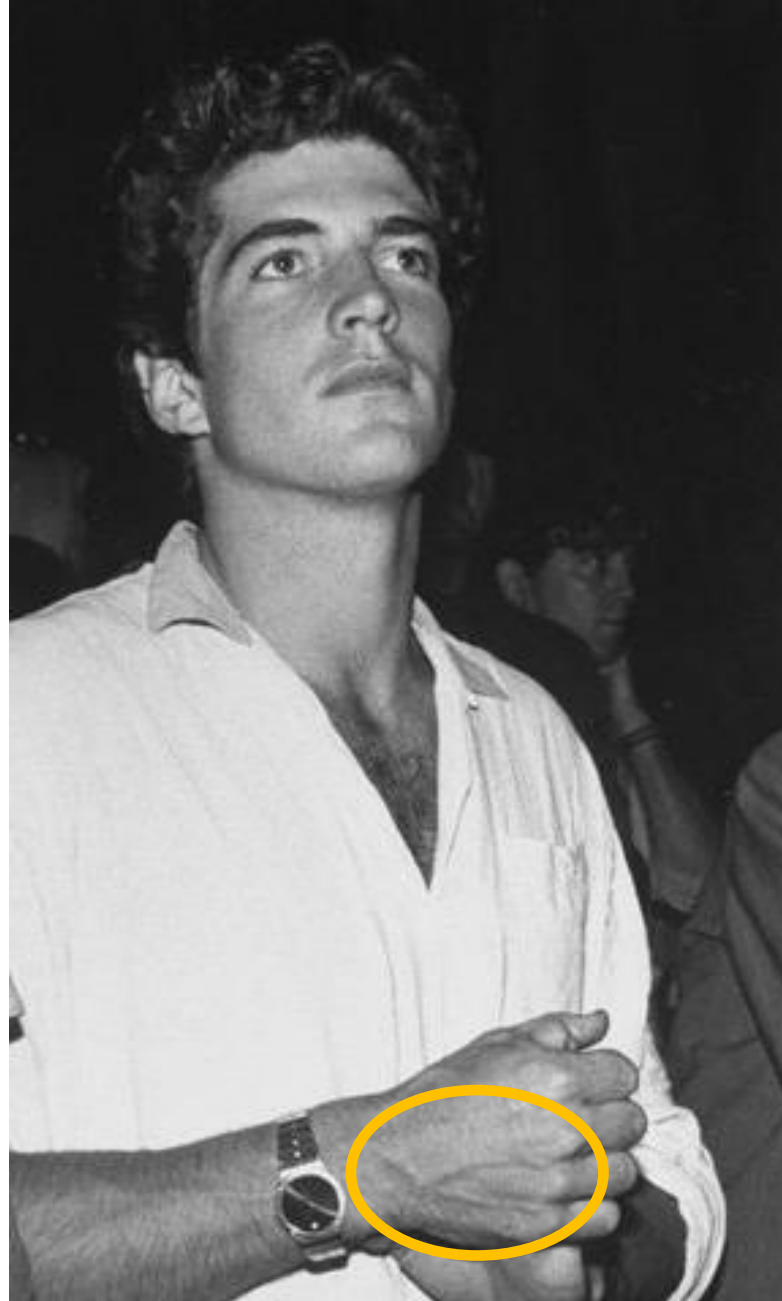


Bild Links – Fuska - Venen der oberen Extremität (V.cephalica) – Venen und Gabelungen stimmen nicht überein mit Bild Mitte und Rechts(Gabelung Vuska nicht erkennbar). Hände nicht in gespannter Position.

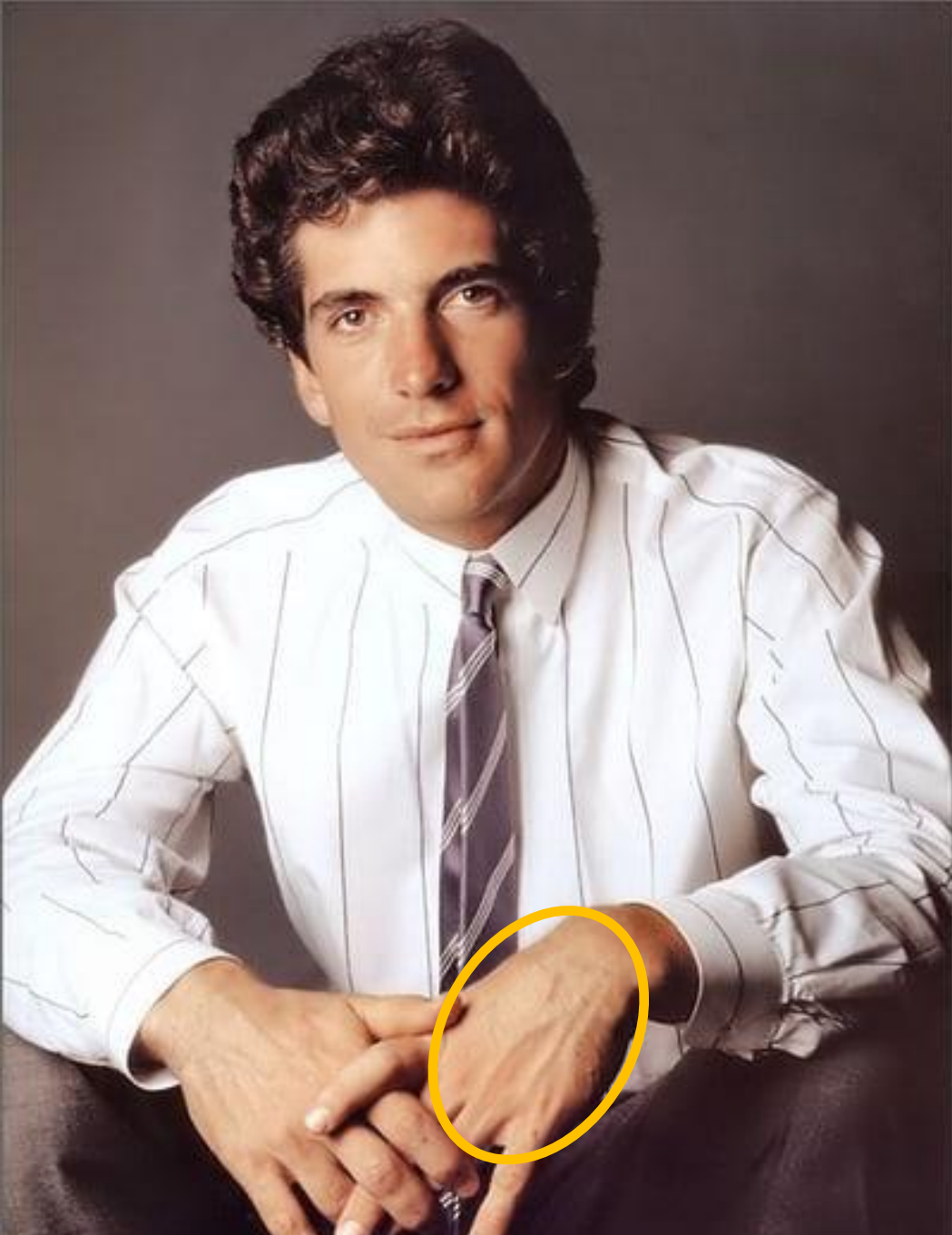
Analyse:

Andere Körperliche Merkmale

Venen der oberen Extremität

Rechte Hand





Hohe Übereinstimmung

Zusammenfassung

- Gesicht – Viele Übereinstimmungen
- Linke Hand starke Abweichungen
- Rechte Hand hohe Übereinstimmung
- Mund – Hypothese – Dentale Zahnblenden